

Editorial

Materializando Ideas Innovativas: Volcoglass® para uso en Sistema EIFS

Durante mayo se celebra en nuestro país la "Semana de la Construcción" y la expresión de esta conmemoración se traduce en una serie de actividades ligadas al mundo de la construcción y la realización de la Feria Chile Construye. Este evento se ha transformado en una de las principales plataformas en materia de edificación, donde se visibilizan las nuevas tecnologías, tendencias e innovaciones a nivel nacional e internacional. Por lo mismo elegimos este importante escenario, para realizar el lanzamiento de la placa Volcoglass®, la nueva integrante de la familia de revestimientos externos de Empresas Volcán®.

Este acontecimiento nos llena de orgullo por todo el esfuerzo que ha implicado su materialización y porque somos los primeros en Chile y Sudamérica en fabricar este tipo de productos. Este logro de Volcán® es fruto de un extenso trabajo de ingeniería en donde se han aplicado nuevas tecnologías para su desarrollo y así poder entregar a nuestros clientes soluciones constructivas innovadoras que se adapten a todas sus necesidades.

Creemos que será tremendamente novedoso su implementación en el mercado local, dada todas las ventajas que tiene el Sistema de Aislamiento Térmico Exterior - EIFS junto a la placa Volcoglass®, tanto para aplicaciones comerciales como para viviendas y en construcción livianas secas.

Los invitamos a conocer en esta nueva edición, el mundo de posibilidades que tiene en materia de revestimiento externo estas soluciones para sus proyectos constructivos, entre otros interesantes contenidos.



Ricardo Fernandez O.
Gerente Técnico & Innovación

Innovación / Tendencias

Nueva plancha Volcoglass®

Un mundo de posibilidades en materia de revestimiento externo en complemento con Sistema EIFS



Volcán suma un nuevo integrante a su exitosa familia de productos de aislación exterior.

Entregar soluciones constructivas innovadoras es uno de los objetivos de Volcán®, y en esta dirección, buscando siempre nuevos productos y tendencias a nivel mundial, es que se ha logrado desarrollar tras rigurosos estudios y pruebas la placa VolcoGlass®.

Frente a este importante lanzamiento en el mercado nacional, Ricardo Fernández, Gerente Técnico e Innovación de Volcán® señala: "Hemos ido creando una gama de productos innovativos y de alta tecnología en materia de revestimientos exteriores desarrollamos con mucho éxito Durafront® y ahora sumamos la placa VolcoGlass®. Somos los primeros en Chile y Sudamérica en fabricar estos productos, con una nueva tecnología que Volcán® ha perfeccionado y creemos que será muy exitosa"

Sistema de Aislamiento Térmico Exterior - EIFS

El Sistema EIFS -Exterior Insulation and Finishing System- nace en Europa después de la Segunda Guerra Mundial como un recurso de rehabilitación de fachadas, que tenía como objetivo aportar ahorro energético, "Habían muchas construcciones precarias en Europa, básicamente de albañilería y hormigón, que térmicamente eran poco eficientes, por lo mismo buscaron hacer más eficientes los edificios con un revestimiento externo, generándose de esta manera los sistemas EIFS, que son básicamente sistemas de aislamiento exterior con una terminación final, donde se pone un aislante en el exterior del edificio, se recubre y se da una terminación que simule un muro convencional" explica el Gerente Técnico e Innovación de Volcán®. Actualmente los sistemas EIFS se aplican también en obras nuevas y se emplea en todo el mundo, no sólo para evitar el frío sino también zonas secas para protección ante el calor.

Solución Constructiva Volcoglass®

La solución constructiva que promueve Volcán® es un revestimiento para muros exteriores, que incluye la placa Volcoglass® más poliestireno expandido como aislación exterior y una terminación con pastas elastoméricas. Con este sistema se logra una superficie texturada, hidrófuga, coloreada, libre de fisuras, con juntas invisibles entre placas y aislada térmicamente. Se utiliza principalmente en: edificios comerciales, malls, stripcenters, hospitales, colegios y viviendas y se puede aplicar sobre: hormigón armado, albañilería, hormigón liviano y construcción liviana seca.

"Entre las ventajas más relevantes de la solución constructiva de Volcán® se encuentran: la rapidez de su construcción; los costos directo versus las alternativas tradicionales, la aislación térmica, dado que se eliminan los puentes térmicos, la posibilidad de modificaciones en el transcurso del tiempo, la menor carga sísmica y que

tiene una terminación similar al hormigón”, señala Ricardo Fernández.

VolcoGlass® Nuevo Aislamiento Térmico Exterior Volcán®

VolcoGlass® es una plancha compuesta por un núcleo de yeso con aditivos, revestida en sus caras por una malla de fibra de vidrio (tratada superficialmente) que brindan un excelente comportamiento a la humedad.

Al no poseer papel elimina la fuente de proliferación del moho, dando mayor resistencia a la humedad. No es combustible, no genera humo y la solución total de muro (con pasta elastomérica) ofrece una mayor protección al fuego.

Las estepas de fibras de vidrio tratadas penetran el núcleo de yeso, generando una unidad de plancha más sólida, más resistente a los impactos en obras y al delaminado, permite trabajar de igual forma tanto vertical como horizontalmente. Es una placa que presenta estabilidad, flexibilidad y es fácil de manipular puesto que presenta las mismas condiciones de trabajo que las planchas de Volcanita®.

“Creemos que va ser tremendamente novedoso el Sistema EIFS más VolcoGlass®, ambas soluciones están dentro del concepto de Volcán® de dar respuestas que sean construcciones livianas, que reporten beneficios económicos inmediatos, ya que al ser construcciones livianas son más rápidas, hay un menor gasto de administración. También quiero destacar la seguridad que tienen nuestros clientes de poder tener un abastecimiento de estos productos bastante controlado en el mercado nacional, y como siempre contar todo el respaldo y la asesoría técnica de empresas Volcán®, concluyó Ricardo Fernández.

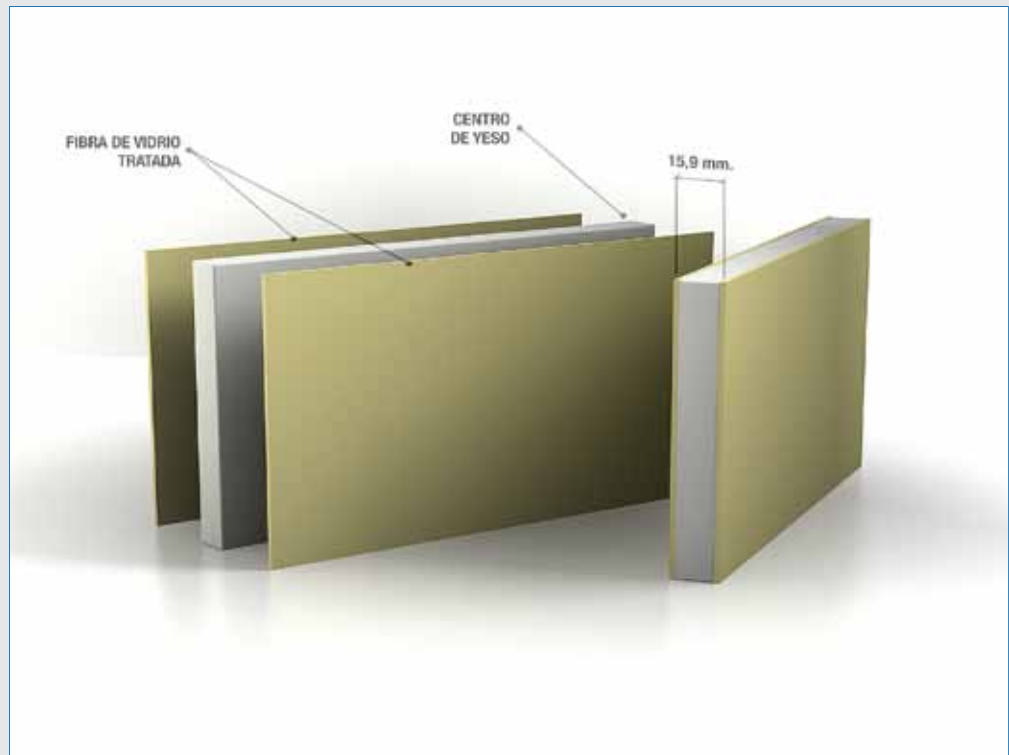
Los invitamos a conocer todos los beneficios de la placa VolcoGlass® en www.volcan.cl.



VEA EN LÍNEA VIDEOS RELACIONADOS
CON SOLUCIONES VOLCAN®

WWW.YOUTUBE.COM/VOLCANSA

Descripción de la solución



VolcoGlass® es una plancha compuesta por un núcleo de yeso con aditivos, revestidos en sus caras por una malla de fibra de vidrio (tratada superficialmente) que brindan un excelente comportamiento a la humedad.

Al no poseer papel elimina por completo la fuente de proliferación del moho, dando mayor resistencia a la humedad.

Las fibras de vidrio penetran y se incrustan en el yeso conformando una unidad integrada que brinda una mayor solidez, excepcional resistencia al delaminado, al deterioro y a la deformación.

VolgoGlass® es el sustrato base ideal en sistema de revestimiento tipo EIFS (Sistema de Aislamiento Térmico Exterior) y Direct Applied (Sistema de aplicación directa), ambas con terminación final de mortero elastomérico.

Se presentan en formato de 1,22 m x 2,44 m, con espesor de 15,9 mm (5/8”) en borde cuadrado.

USOS Y APLICACIONES

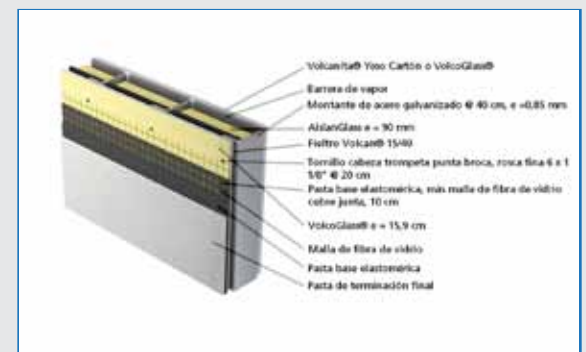
Al poseer un buen comportamiento a la humedad y tener buena trabajabilidad se convierte en la plancha ideal en sistema de estructura ligera, en muros perimetrales, antepechos, dinteles y aplicaciones especiales en tabiques interiores.

VolcoGlass® es ideal como sustrato base en sistema EIFS y Direct Applied, debido a que su superficie con fibras de vidrios tratadas dan mayor adherencia a los revestimientos y también dan una mayor resistencia contra la humedad, generando muros más compactos, livianos, fácil y rápidos de instalar.

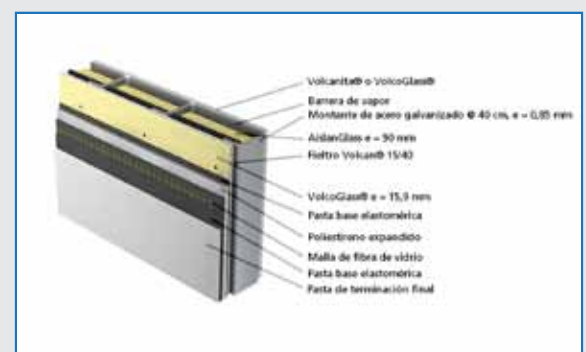
Su instalación puede ser tanto en forma vertical como horizontal.

No posee límite de altura en edificación y se puede instalar en todo tipo de clima.

SISTEMA DE APLICACIÓN DIRECTA (SISTEMA DIRECT APPLIED)



SISTEMA EIFS (SISTEMA EXTERIOR DE ACABADO Y AISLAMIENTO)



Volcán con sus líneas Aislanglass®, Aislan® y Volcanita® presentes en:

“Espacio M”: primer Slow Mall de Chile

Obra Destacada

DATOS DE LA OBRA

Tipo de Obra: Slow Mall

Mandante: Banmerchant

Constructora: EBCO

Superficie Total: 40.000 m² aprox.

Pisos: 11

Ubicación: Compañía con Morandé,

Santiago, Región Metropolitana

Fecha Inicio de Obras: Primer semestre

2010

Fecha Terminación de Obras: Septiembre de

2011

Fecha de Habilitación: Septiembre a

Noviembre 2011

Inversión Total: US\$ 40 millones



En este importante proyecto, que busca devolver la condición histórica y reactivar el centro cívico de Santiago, Antonio Salas, Ingeniero Civil en obras Civiles y Jefe de Terreno y Construcción de EBCO en el proyecto señala: “Elegimos varias de las soluciones constructivas de Volcán®, porque supieron interpretar y ajustarse a los requerimientos técnicos que teníamos. Se realizó un trabajo en equipo bastante bueno, los profesionales de Volcán® entendieron claramente lo que nosotros necesitábamos. También se preocuparon de involucrar a los maestros y técnicos brindándoles asesoría técnica y cuando hubo que hacer modificaciones en el proyecto supieron adaptarse a nuestros requerimientos rápidamente. Los productos que hemos utilizado en este proyecto son: lana Aislanglass®, lana mineral Aislan®, Volcanita RF® y Volcanita XR®”.

Espacio M tendrá 11 pisos en casi 40 mil metros cuadrados, que se traducen en cuatro niveles de estacionamientos que albergarán a cerca de 400 vehículos, cerca de 50 tiendas comerciales de primer nivel en el primer y segundo pisos, un supermercado en el zócalo, un patio de comida en el tercer piso con reconocidos restaurantes y 9 mil metros de oficinas corporativas en ocho pisos.



Conservando la fachada del histórico edificio de inspiración neoclásica, donde se ubicó el Diario el Mercurio hasta 1985, se está dando vida a Espacio M, el primer Slow Mall de Chile. Este concepto se refiere a un espacio comercial creado con la visión de integrar los productos y servicios que se ofrecen con la comunidad y con la historia del lugar, todo esto desarrollado con una estética acorde al entorno, con el objeto que la experiencia de comprar sea en forma natural, tranquila y pausada.



Nuevo Producto y Soluciones

VOLCOGLASS®

CARACTERÍSTICAS SOLUCIÓN CONSTRUCTIVA VOLCÁN CON PLANCHA PARA REVESTIMIENTO VOLCOGLASS®

- Solución constructiva: Acero.
- Fijaciones: Similares a la de una plancha yeso cartón.
- Distancia Fijaciones (tornillos): 1 cm a bordes del perímetro y 20 cms entre sí.
- Distancia entre montantes: 40 cms. A ejes.
- Usos: Muros perimetrales, antepechos, dinteles y tabiques interiores.
- Terminación: No presenta superficie de acabado final, por lo cual debe considerar un revestimiento exterior, Sistema EIFS o Direct Applied (Terminaciones superficial con mortero elastomérico).
- Campo de aplicación: Todo tipo de construcción, habitacional, comercial, educacional, hospitalaria, industrial, de servicios, etc.

CARACTERÍSTICAS DE LA PLANCHA VOLCOGLASS®

- Tamaño: 122 cm x 244 cm.
- Espesor: 15,9 mm (5/8”).
- Bordes: Cuadrados.
- Peso: 13 Kg/m².
- Superficies: Malla de fibra de vidrio tratada.
- Núcleo: Yeso con aditivos.

Cumple con norma ASTM C1658

PROPIEDADES	ESPECIFICACIÓN
Resistencia a la Flexión perpendicular (kgf)	> 63.53
Resistencia a la Flexión paralela (kgf)	> 45.38
Resistencia al arrancamiento de clavos (fuerza máx. kgf)	> 40.71
Dureza en bordes (fuerza máx. Kg)	> 6.83
Resistencia impacto (NCh-146)	< 20 mm
Cohesión al núcleo (N)	> 10 mm
Absorción agua	< 5%
COB (g)	< 1.69

Tolerancias dimensionales

Espesor	± 0.4
Ancho	- 3 mm / 0 mm.
Largo	+ / - 6mm.
Cuadro	3 mm.

Preguntas al Experto Volcoglass®

1.- ¿Si tuviera que cortar la plancha para instalarla, cómo lo hago?

La gran ventaja de esta plancha es que se puede cortar con cuchillo cartonero o Tip Top de manera similar para cortar Volcanita. Se traza la línea de corte y se pasa el Tip Top, que puede ser con ayuda de una regla para asegurar avanzar en línea recta. Con el cuchillo hay que cortar la capa superficial, que en este producto es un velo de vidrio, y penetrar un poco en la masa de yeso. Luego dar vuelta la plancha y golpear ligeramente por el otro lado, para así romper el yeso. Enseguida se procede a cortar el velo de vidrio por el revés.

Para realizar cortes interiores (para cajas eléctricas) o cortes en curva (tabiques con medio punto) se recomienda el uso de serrucho de punta.

2.- ¿Estas planchas sirven si debo cumplir con cierta resistencia al Fuego?

Sí. Estas planchas tienen un muy buen comportamiento al fuego ya que ella misma no es combustible ni genera humo y dependiendo de la configuración del elemento (Tabique) se pueden alcanzar diversas resistencias, desde F-15 hacia arriba. Sólo a modo de ejemplo, podemos comentar que ya tenemos certificados Tabiques F-120 que se logra con sólo 2 capas de Volcoglass de 15,9 mm en una cara y 2 capas de Volcanita ST de 15 mm en la otra cara.

3.- ¿Este producto podría quedar a la intemperie, o necesita quedar recubierto por alguna otra terminación?

Sí. Este producto está diseñado para ser usado en exteriores, pero para servir como sustrato base para sistemas como el Direct Applied o E.I.F.S. (External Insulation Finishing System) los cuales conllevan una membrana impermeable, protegiendo a la plancha de Volcoglass.

Actividades

Feria Chile Construye 2011

Volcán® presenta VolcoGlass® su nueva innovación en Chile Construye 2011

Durante mayo, Volcán junto a un centenar de importantes empresas ligadas al rubro de la construcción participó en la nueva versión de la Feria "Chile Construye 2011" realizada en el Espacio Riesco y organizada por la Cámara Chilena de la Construcción en conjunto con el Instituto del Cemento y Hormigón de Chile y varias entidades públicas vinculadas al rubro.

Dentro del marco de este importante evento, Volcán® presentó en forma exitosa su nueva innovación: VolcoGlass®, un revestimiento para exteriores que con una adecuada terminación presenta múltiples cualidades como su resistencia a la humedad y al fuego, su estabilidad y flexibilidad y la facilidad que tiene su manipulación, entre otras. También se mostraron las soluciones constructivas: plancha yeso – cartón Volcanita XR®, el revestimiento de fachadas Durafrent® y la plancha de fibrocemento Panel Ranurado Escalonado®.

Durante la muestra, se brindó asesoría técnica de las diferentes soluciones constructivas y se entregó material informativo y promocional de los distintos productos y soluciones que tiene Volcán® a los visitantes, mayoritariamente arquitectos y constructores.

4.- ¿Al utilizarse en exterior: puede ser atacada por Hongos?

Los hongos se producen en ambientes o zonas que contengan humedad, algún grado de temperatura y material orgánico que facilite su proliferación. Esta plancha, al estar recubierta por un velo de vidrio, material inorgánico, no ofrece el hábitat propicio para ello. Es decir, no hay riesgo de aparición de hongos en la plancha.

5.- ¿Cuál es la ventaja de este sistema frente a otros tipos de cerramientos perimetrales?

Es un sistema liviano fijado sobre estructuras livianas que permiten una fácil instalación y rápido avance de obra. Este sistema aporta menos carga al edificio y a sus fundaciones; es un producto de fabricación nacional; es una plancha inerte (no trabaja frente a cambio de humedad o temperatura) con gran estabilidad dimensional; es una plancha incombustible; se inserta dentro de un sistema constructivo en seco; sirve como sustrato ideal para la aplicación de sistemas de terminaciones tipo Direct Applied o EIFS.



Los invitamos a informarse de todos nuestras soluciones en www.volcan.cl para esta modalidad de construcción.