



# Placostic **ESTÁNDAR**

PASTA MULTIUSOS PARA ENLUCIDOS INTERIORES.

Placostic Estándar es una pasta multiusos para enlucido, alisar y tapar grietas, en base a yeso, que entrega una terminación óptima previa a la pintura.

De excelente trabajabilidad, durabilidad, rápida aplicación y óptimo rendimiento. Por su consistencia, es mucho más efectiva para realizar retapes o reparaciones sobre imperfecciones de superficies, que las demás alternativas de mercado.



ÓPTIMA TERMINACIÓN



USO INTERIOR



SISTEMA DE APLICACIÓN  
SENCILLO, SIN INTERRUPCIÓN



MAYOR PODER CUBRIENTE



NO COMBUSTIBLE

## Producto

Pasta multiusos para enlucir y hacer retape en base a yeso y aditivos.

## Color

Blanco.

## Presentación

Sacos de 15 kilos.

## Ventajas

Placostic Estándar presenta amplias ventajas frente a la pasta muro tradicional, tales como:

- Mejor terminación, logrando mejores resultados con menos manos. Cubre mejor las imperfecciones.
- Mayor rapidez: La aplicación de una segunda mano es en mucho menos tiempo que en el caso de la pasta muro.
- Mayor rendimiento.
- Mejor trabajabilidad, lijado más fácil.
- Color más blanco, lo que optimiza el uso de pintura posteriormente.
- Deja un acabado listo para pintar.

## Usos

- Uso sólo en interiores como reemplazo a la pasta muro sobre muros de hormigón, ladrillo, planchas Volcanita® y otras superficies.
- Especialmente indicado para enlucir y corregir superficies difíciles en la edificación (tapar grietas, poros, etc), previo a la aplicación de pintura, papel mural, etc.

## Características Técnicas

- Secado: Aproximadamente 24 horas, dependiendo del clima.
- Tiempo de uso: 2 horas.
- Temperatura de aplicación: Entre 5° y 30° C.
- Tiempo reposo de la mezcla: 1,5 – 2 minutos.
- Rendimiento pasta preparada: 3,0 m<sup>2</sup> por kg por mm de aplicación aprox. (Una vez mezclado con agua se forma una pasta de 22 kg).
- Rendimiento Saco: 1 kg por mm de espesor y m<sup>2</sup>.

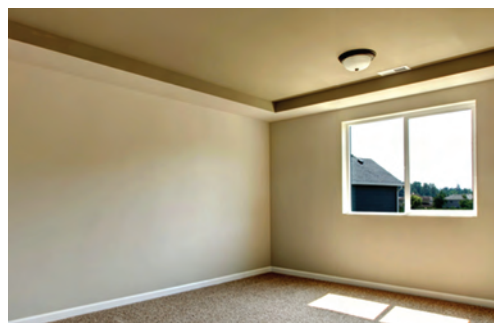
## Aplicación

### Preparación de la superficie:

- La superficie debe estar sana y mantener su consistencia, pudiendo ser capaz de soportar el peso y tensión de las capas de producto aplicadas posteriormente sin disgregarse ni alterar su estructura, y por ello será necesario eliminar todo elemento que pueda provocar desprendimiento del producto una vez aplicado.
- La superficie debe estar limpia de polvo, grasa, hongos o cualquier otro material que pueda provocar su desprendimiento posterior.

### Puesta en obra:

- El recipiente donde se prepare la mezcla debe estar limpio.
- Añadir agua limpia en el recipiente, y espolvorear el producto en forma gradual hasta formar una pasta en una proporción de 0,5 litros de agua por 1 kilo de producto.
- Dejar reposar la mezcla durante 1,5 a 2 minutos y posteriormente batir con máquina revolvedora hasta conseguir una pasta homogénea.
- Extender la pasta sobre la superficie de forma homogénea, cubriendo las irregularidades. Una vez fraguada la primera capa (aproximadamente 2 horas), aplicar la segunda.
- Esperar al secado total de la aplicación antes de cualquier tratamiento posterior (aproximadamente 24 horas).
- Lijar con una lija fina hasta obtener la finura deseada.



## Almacenaje y conservación

Almacenar sobre superficies planas y nunca a la intemperie, manteniendo el material bajo techo y protegido de la luz solar y de la humedad. El tiempo máximo de conservación es de 12 meses a partir de la fecha de fabricación impresa en el saco.

## Seguridad

Es aconsejable la utilización de guantes y mascarilla por parte del instalador.



asistencia@volcan.cl  
Asistencia Técnica: 600 399 2000  
www.volcan.cl

