



VOLCANTRIM

LISTÓN DE FIBROCEMENTO PARA TERMINACIONES

Listón de fibrocemento para terminaciones de esquinas, marcos de puertas y ventanas. Es el complemento de terminación para revestimientos de fibrocemento como VolcanSiding, VolcanTejuela y VolcanPanel entre otros.

Producto

Listón de fibrocemento de terminación.

Composición

Mezcla homogénea de cemento, fibras de celulosa, sílice y aditivos. Fraguado en autoclave.

Usos

Esquineros exteriores, marcos de ventanas y puertas, tapacanes de aleros en construcciones de viviendas, hoteles, centros comerciales, construcciones nuevas y remodelaciones.

Color

Gris Claro*

*Ahorre tiempo con la alternativa VolcanTrim ColorPlus, pintado desde fábrica con una amplia variedad de colores. Solicítelo a su contacto comercial.

Características físicas y mecánicas

- Libre de asbesto.
- Fraguado en autoclave.
- Gran durabilidad.
- Estabilidad dimensionalmente.
- Incombustible.
- Resistente a la humedad.
- Resistente a las termitas.
- Fácil de trabajar (cortar, fijar).
- Su instalación es una faena seca y rápida de ejecutar.

Terminación

- Tintes de tonos madera.
 - Pinturas para fibrocemento resistente a los álcalis.
- Este producto debe ser pintado.

Presentación

Categoría	Espesor (mm)	Ancho (m)	Largo (m)	Terminación	Peso unitario (kg)	Unidades/pallet
VolcanTrim 10 mm x 7,5 cm	10	7,5	2,40	Lisa	3,6	480
VolcanTrim 10 mm x 10 cm	10	10	2,40	Lisa	5,3	360
VolcanTrim 15 mm x 10 cm	15	10	2,40	Lisa	5,36	360

Nota:

- El peso considera una humedad relativa del 15%, que podría aumentar o disminuir de acuerdo a la humedad del producto.
- Peso aproximado.

Certificación

- Este producto cumple con la NCh 186/1 Of.2008 del I.N.N. "Placas planas de fibrocemento: requisitos"
- El proceso de fabricación de este producto está certificado por CESMEC según el sistema de certificación "Aseguramiento de Calidad", Modelo ISO CASCO 5".

Detalles de Aplicación VolcanTrim



NO COMBUSTIBLE



RESISTENTE A LAS TERMITAS



FÁCIL DE CORTAR



ESTABILIDAD DIMENSIONAL



FÁCIL DE FIJAR



RESISTENTE A LA HUMEDAD



FÁCIL DE CLAVAR



ECOLÓGICO SIN ASBESTO



CUMPLE NORMA NCh



Oficina General: Agustinas 1357, Piso 10, Santiago / Tel.: (56-2) 2483 0500. Sucursal Concepción: Camino a Coronel Km. 10, Megacentro San Pedro 5580, Módulo 18-E San Pedro de la Paz. Sucursal Puerto Montt: Ruta 5 Sur, Km 1025 camino Pargua, Megacentro Bodesur, Bodega 3ª-4.

VOLCANTRIM

Almacenamiento y manipulación

Este producto debe ser almacenado bajo techo, en un lugar limpio, seco y separado del piso al menos 10 cm, evitando el contacto directo con la humedad. Se pueden apilar hasta 4 pallets de altura.

Almacenar utilizando pallet de fábrica, en su defecto utilizar 7 separadores bien distribuidos para mantener el producto nivelado.

Un almacenamiento defectuoso generará deformaciones en el producto que serán difíciles de eliminar al instalar.

Proteja los bordes y esquinas de roturas. Volcán® no es responsable del daño causado por un almacenamiento y manejo inadecuado del producto.

Seguridad e instrucciones de corte

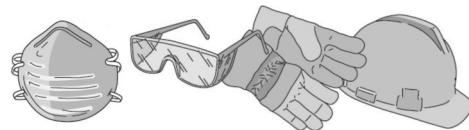
Herramientas recomendadas:

- Sierra circular con dientes de carburo-tungsteno.
- Sierra caladora.
- Cizalla para fibrocemento.
- Taladro con broca para concreto (para perforaciones).
- Cuchillo para fibrocemento.
- Escofina.



Al realizar cortes en el fibrocemento es importante seguir las siguientes recomendaciones:

- Asegure una buena ventilación en el lugar de corte. Utilice antiparras y máscaras desechables (tipo 3M -8210) o similar.
- En cortes en el exterior, asegure que en la zona de corte el viento no lleve el polvo a los trabajadores.
- En trabajos interiores utilice herramientas con sistemas de aspiración.
- Nunca barra en seco, humedezca el lugar de trabajo antes de limpiar.
- Utilice siempre elementos de seguridad durante la descarga, almacenamiento, manipulación y traslado.



Nota: Ficha de seguridad de este producto está disponible en www.volcan.cl

Fijaciones

Las fijaciones deben ser para fibrocemento, resistentes a la corrosión. Pueden ser zincadas, galvanizadas o de acero inoxidable.

Se recomienda instalar VolcanTrim con tornillos, utilice un atornillador eléctrico con regulador de velocidad y profundidad.



	Esesor perfil (mm)	Esesor placa (mm)	Fijaciones para fibrocemento
Estructura metálica	0,5	10	Tornillo autoavellanante: 6 x 1 ⁵ / ₈ " punta fina.
			Tornillo autoavellanante: 8 x 1 ⁵ / ₈ " punta broca.
	≥ 0,85	15	Tornillo autoavellanante: 8 x 1 ⁵ / ₈ " punta broca y aletas.

Considere largos de tornillos mayores a 1⁵/₈" para soluciones traspadas

	Esesor placa (mm)	Fijaciones para fibrocemento
Estructura madera o tableros OSB	10 - 15	Tornillo autoavellanante CRS o rosca gruesa, punta fina de 6 x 1 ⁵ / ₈ " y 8 x 1 ⁵ / ₈ ".
		Clavo anillado para fibrocemento de 2" y 2 ¹ / ₂ ".

Considere largos de tornillos mayores a 1⁵/₈" para soluciones traspadas

Los revestimientos Volcán® pueden ser fijados con herramientas neumáticas. Ajuste la presión de aire y utilice un accesorio de tope para regular profundidad.

Aceptado	Rellene con masilla y agregue otra fijación	No deje fijaciones sueltas	No utilice grapas

Antes de comenzar

Cuide dejar una estructura bien aplomada y nivelada, ya que los revestimientos Volcán® podrán copiar las imperfecciones de la estructura.

Los revestimientos de fibrocemento deben quedar separados del nivel de tierra a lo menos 15 cm.

No instale VolcanTrim en contacto directo con agua. Cuide que regadores utilizados en jardines no mojen el revestimiento.

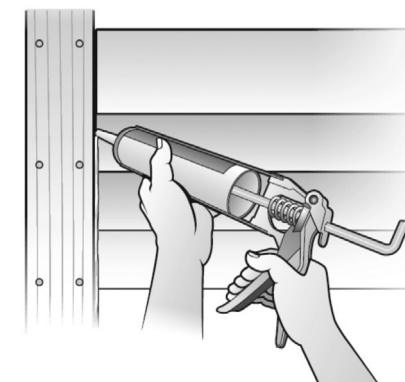
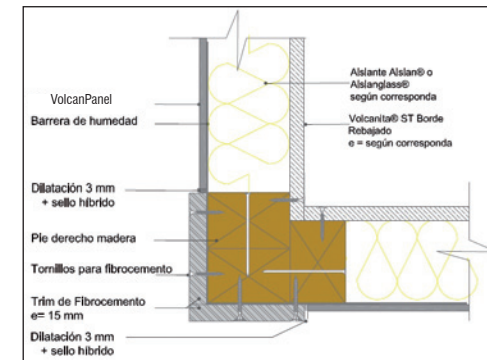
Instalación

Instale una barrera de humedad resistente al agua sobre toda la estructura y por debajo de VolcanTrim. Esta barrera se debe instalar correctamente para evitar la penetración de agua a la estructura, cuide una buena instalación en ventanas y puertas. Consulte el manual de instalación de barreras de humedad. Volcán® no asumirá responsabilidad por filtraciones de agua.

Los Trim o perfiles utilizados en esquinas exteriores e interiores, ventanas y puertas, se deben instalar antes de las tablas de siding.

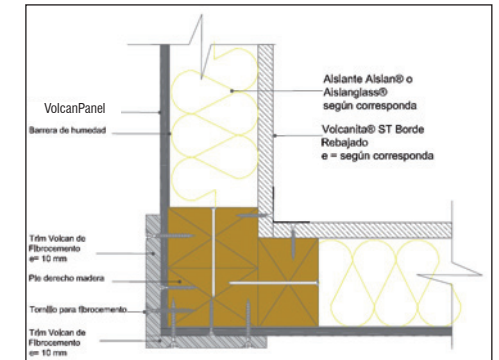
VolcanTrim se puede instalar sobre una estructura de acero galvanizado o madera, o directamente sobre tableros estructurales de madera como OSB o contrachapado. Se recomienda fijar con tornillos cada 40 cm a lo largo de él.

Entre el Trim y el Siding deje 3 mm de dilatación, rellene con sellos resistentes a los rayos UV del tipo híbrido antes de pintar.

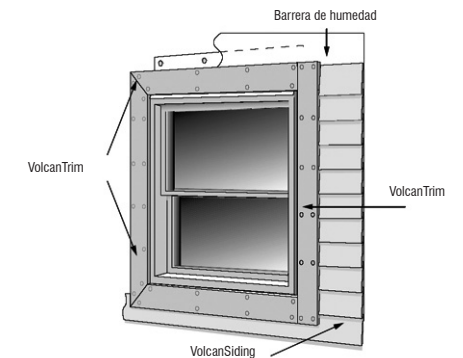


Selle entre Siding y Trim

VolcanTrim también se puede instalar sobre los revestimientos exteriores de fibrocemento, cuide que la fijación se apoye en la estructura del muro.



En la zona superior de marcos de ventanas y puertas, instale piezas de protección como flashing o perfileras galvanizadas entre el Trim y el revestimiento para evitar la penetración de agua, de esta forma asegurará una mayor vida útil de la estructura.



Cortes

Aplique pintura o imprimantes en todos los bordes cortados o perforados de los revestimientos de fibrocemento, esto ayudara a una mayor vida útil de los productos y evitará aumento de espesor en estas zonas.

Sellos

Para obtener mayor durabilidad de los revestimientos se recomienda utilizar sellos híbridos en juntas de uniones. Masillas acrílicas se pueden utilizar para retapes.

Los sellos y masillas deben ser resistentes a los rayos UV, durables en el tiempo y aplicarse de acuerdo a lo recomendado por el fabricante.

Pintura

Los productos Fibrocementos Volcán® deben ser pintados en un plazo máximo de 90 días después de su instalación. Antes de pintar elimine todo tipo de polvo o impurezas de la superficie. No pintar si el producto esta húmedo.

Las pinturas o tintes tonos madera deben tener propiedades hidrorrepelentes y resistentes a los rayos UV.

Se recomienda utilizar productos para fibrocemento, que sean resistentes a sustratos alcalinos o aplicar una mano de imprimante o sellador acrílico antes de aplicar 2 manos de esmalte al agua o látex acrílico. La aplicación de tintes o esmaltes al agua se debe hacer de acuerdo a las recomendaciones de los fabricantes.