



Placostic **ESTÁNDAR**

PASTA MULTIUSOS PARA ENLUCIDOS INTERIORES.

Placostic Estándar es una pasta multiusos para enlucido, alisar y tapar grietas, en base a yeso, que entrega una terminación óptima previa a la pintura.

De excelente trabajabilidad, durabilidad, rápida aplicación y óptimo rendimiento. Por su consistencia, es mucho más efectiva para realizar retapes o reparaciones sobre imperfecciones de superficies, que las demás alternativas de mercado.



ÓPTIMA TERMINACIÓN



USO INTERIOR



SISTEMA DE APLICACIÓN
SENCILLO, SIN INTERRUPCIÓN



MAYOR PODER CUBRIENTE



NO COMBUSTIBLE

Producto

Pasta multiusos para enlucir y hacer retape en base a yeso y aditivos.

Color

Blanco.

Presentación

Sacos de 15 kilos.

Ventajas

Placostic Estándar presenta amplias ventajas frente a la pasta muro tradicional, tales como:

- Mejor terminación, logrando mejores resultados con menos manos. Cubre mejor las imperfecciones.
- Mayor rapidez: La aplicación de una segunda mano es en mucho menos tiempo que en el caso de la pasta muro.
- Mayor rendimiento.
- Mejor trabajabilidad, lijado más fácil.
- Color más blanco, lo que optimiza el uso de pintura posteriormente.
- Deja un acabado listo para pintar.

Usos

- Uso sólo en interiores como reemplazo a la pasta muro sobre muros de hormigón, ladrillo, planchas Volcanita® y otras superficies.
- Especialmente indicado para enlucir y corregir superficies difíciles en la edificación (tapar grietas, poros, etc), previo a la aplicación de pintura, papel mural, etc.

Características Técnicas

- Secado: Aproximadamente 24 horas, dependiendo del clima.
- Tiempo de uso: 2 horas.
- Temperatura de aplicación: Entre 5° y 30° C.
- Tiempo reposo de la mezcla: 1,5 – 2 minutos.
- Rendimiento pasta preparada: 3,0 m² por kg por mm de aplicación aprox. (Una vez mezclado con agua se forma una pasta de 22 kg).
- Rendimiento Saco: 1 kg por mm de espesor y m².

VOLCAN

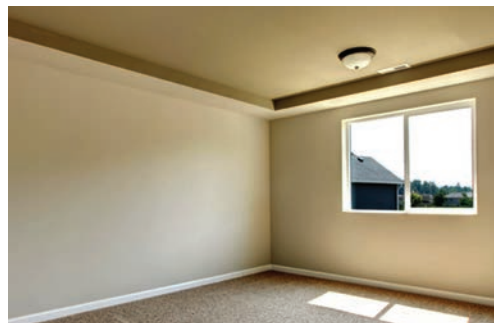
Aplicación

Preparación de la superficie:

- La superficie debe estar sana y mantener su consistencia, pudiendo ser capaz de soportar el peso y tensión de las capas de producto aplicadas posteriormente sin disgregarse ni alterar su estructura, y por ello será necesario eliminar todo elemento que pueda provocar desprendimiento del producto una vez aplicado.
- La superficie debe estar limpia de polvo, grasa, hongos o cualquier otro material que pueda provocar su desprendimiento posterior.

Puesta en obra:

- El recipiente donde se prepare la mezcla debe estar limpio.
- Añadir agua limpia en el recipiente, y espolvorear el producto en forma gradual hasta formar una pasta en una proporción de 0,5 litros de agua por 1 kilo de producto.
- Dejar reposar la mezcla durante 1,5 a 2 minutos y posteriormente batir con máquina revolvedora hasta conseguir una pasta homogénea.
- Extender la pasta sobre la superficie de forma homogénea, cubriendo las irregularidades. Una vez fraguada la primera capa (aproximadamente 2 horas), aplicar la segunda.
- Esperar al secado total de la aplicación antes de cualquier tratamiento posterior (aproximadamente 24 horas).
- Lijar con una lija fina hasta obtener la finura deseada.



Almacenaje y conservación

Almacenar sobre superficies planas y nunca a la intemperie, manteniendo el material bajo techo y protegido de la luz solar y de la humedad. El tiempo máximo de conservación es de 12 meses a partir de la fecha de fabricación impresa en el saco.

Seguridad

Es aconsejable la utilización de guantes y mascarilla por parte del instalador.