



NO COMBUSTIBLE



RESISTENTE A LAS TERMITAS



FÁCIL DE CORTAR



FLEXIBLE



ESTABILIDAD DIMENSIONAL



FÁCIL DE FIJAR



RESISTENTE A LA HUMEDAD



FÁCIL DE CLAVAR



ECOLÓGICO SIN ASBESTO



CUMPLE NORMA NCh

VOLCAN *PANEL*

PLACA DE FIBROCEMENTO CON TEXTURA DE MADERA

Placa de fibrocemento con textura madera, especialmente diseñada para revestir fachadas, frontones y aleros de construcciones habitacionales y comerciales.

Producto

Placa de fibrocemento de 6 y 8 mm de espesor en formato de 1,2 x 2,4 mt con veta de madera.

Composición

Mezcla homogénea de cemento, fibras de celulosa, sílice y aditivos. Fraguado en autoclave.

Usos

Revestimientos de muros interiores y exteriores, en cielos, aleros, frontones y muros resistentes al fuego de construcciones habitacionales, comerciales, construcciones nuevas, remodelaciones y ampliaciones.

Color

Gris Claro*

*Ahorre tiempo con la alternativa VolcanPanel ColorPlus, pintado desde fábrica con una amplia variedad de colores. Solicítelo a su contacto comercial.

Terminación

-Tintes de tonos madera para fibrocemento.
-Pinturas para fibrocemento resistente a los álcalis.
Este producto debe ser pintado.

Características físicas y mecánicas

- Libre de asbesto.
- Fraguado en autoclave.
- Gran durabilidad.
- Estable dimensionalmente.
- Incombustible.
- Resistente a la humedad.
- Resistente a las termitas.
- Fácil de trabajar (cortar, fijar).
- Su instalación es una faena seca y rápida de ejecutar.

Características

*Densidad mínima	1,2 (g/cm ³)
*Resistencia a la flexión:	
Paralela a la fibra	130 (kg/cm ³)
Normal a la fibra	200 (kg/cm ³)
Absorción máxima de agua	39%
Coefficiente de dilatación térmica	0,024 mm/m °C
Conductividad térmica	0,23 W/mC

*Según Norma Chilena n° 186/1 Of. 2008.

Categoría	Espesor (mm)	Ancho (m)	Largo (m)	Rendimiento útil (m ² /unidad)	Peso unitario (kg)	Unidades/pallet
VolcanPanel	6	1,2	2,40	2,88	27	70
	8	1,2	2,40	2,88	37	50

Nota:

- El peso considera una humedad relativa del 15%, que podría aumentar o disminuir de acuerdo a la humedad del producto.
- Peso aproximado.



VOLCAN PANEL

Almacenamiento

Este producto debe ser almacenado bajo techo, en un lugar limpio, seco y separado del piso al menos 10 cm, evitando el contacto directo con la humedad. Se pueden apilar hasta 4 pallets de altura.

Almacenar utilizando pallet de fabrica, en su defecto utilizar 7 separadores bien distribuidos para mantener el producto nivelado.

Un almacenamiento defectuoso generará deformaciones en el producto que serán difíciles de eliminar al instalar.

Nunca almacenar en forma diagonal o inclinada ya que se pueden producir deformaciones.



Manipulación

Al trasladar las placas manualmente en obra se deben cargar por dos personas y manejarlas de canto, no arrastrar.

Proteja los bordes y esquinas de roturas. Volcán® no es responsable del daño causado por un almacenamiento o manejo inadecuado del producto.



Seguridad e instrucciones de corte

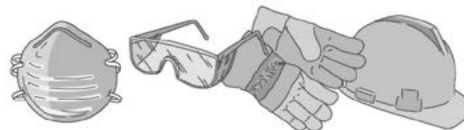
Herramientas recomendadas:

- Sierra circular con dientes de carburo-tungsteno.
- Sierra caladora.
- Cizalla para fibrocemento.
- Taladro con broca para concreto (para perforaciones).
- Cuchillo para fibrocemento.
- Escofina.



Al realizar cortes en el fibrocemento es importante seguir las siguientes recomendaciones:

- Asegure una buena ventilación en el lugar de corte. Utilice antiparras y máscaras desechables (tipo 3M-8210) o similar.
- En cortes en el exterior, asegure que en la zona de corte el viento no lleve el polvo a los trabajadores.
- En trabajos interiores utilice herramientas con sistemas de aspiración.
- Nunca barra en seco, humedezca el lugar de trabajo antes de limpiar.
- Utilice siempre elementos de seguridad durante la descarga, almacenamiento, manipulación y traslado.



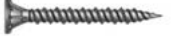
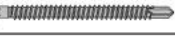

Nota: Ficha de seguridad de este producto está disponible en www.volcan.cl

Fijaciones


Las fijaciones deben ser para fibrocemento, resistentes a la corrosión. Pueden ser zincadas, galvanizadas o de acero inoxidable.

Se recomienda instalar VolcanPanel Ranurado con tornillos, utilice un atornillador eléctrico con regulador de velocidad y profundidad.



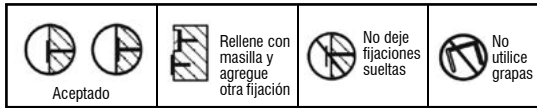
	Espesor perfil (mm)	Espesor placa (mm)	Fijaciones para fibrocemento
Estructura metálica	0,5	6	Tornillo autoavellanante: 6 x 1", 6 x 1 1/4", 8 x 1 1/4" punta fina. 
		6	Tornillo autoavellanante: 6 x 1", 6 x 1 1/4", 8 x 1 1/4", punta broca. 
	≥ 0,85	8	Tornillo autoavellanante: 8 x 1", 8 x 1 1/4", punta broca y aletas. 

Considere largos de tornillos 1 5/8" para soluciones traslapadas

	Espesor placa (mm)	Fijaciones para fibrocemento
Estructura madera o tableros OSB	6 - 8	Tornillo autoavellanante CRS o rosca gruesa 6 x 1 1/4" y 8 x 1 1/4" punta fina. 
		Clavo anillado para fibrocemento de 1 1/4" a 1 1/2", punta broca. 

Considere largos de tornillos 1 5/8" para soluciones traslapadas

Los revestimientos Volcán® pueden ser fijados con herramientas neumáticas. Ajuste la presión de aire y utilice un accesorio de tope para regular profundidad.



Antes de comenzar

VolcanPanel se debe instalar solo en muros verticales, cuide dejar una estructura bien aplomada y nivelada, ya que los revestimientos Volcán® podrán copiar las imperfecciones de la estructura.

No instale fibrocementos Volcán® en contacto directo con agua. Cuide que regadores utilizados en jardines no mojen el revestimiento.

Los revestimientos de fibrocemento deben quedar separados del nivel de tierra a lo menos 15 cm.

Para muros de gran longitud, se debe tener en cuenta el aumento dimensional de este producto, por lo que es necesario dejar dilataciones entre placas para minimizar deformaciones.

Instalación

El revestimiento VolcanPanel se puede instalar sobre una estructura auto soportante de acero galvanizado o madera, o directamente sobre tableros estructurales de madera.

	Espesor siding (mm)	Distanciamiento pies derechos (cm)
Acero galvanizado	6	40
	8	60
Madera*	6	60
	8	60

*Considera cadenas.

Instale una barrera de humedad resistente al agua sobre toda la estructura y por debajo del VolcanPanel. Esta barrera se debe instalar correctamente para evitar la penetración de agua a la estructura. Utilice protección adicional en zonas de ventanas y puertas. Consulte el manual de instalación de barreras de humedad. Volcán® no asumirá responsabilidad por filtraciones de agua.

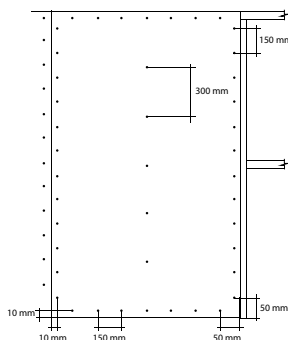
Al instalar los revestimientos VolcanPanel, deje dilataciones de 2 a 3 mm entre placas, en uniones esquinas y encuentros con puertas y ventanas, ya que estos productos al absorber humedad se dilatarán. Selle las uniones con sellos híbridos resistentes a los rayos UV.

VolcanPanel se puede instalar en muros de forma horizontal y vertical, de acuerdo a requerimientos de arquitectura.

1. Instalación vertical

Instale VolcanPanel de 1,2 x 2,4 m de acuerdo a las siguientes instrucciones:

- Fije a 10 mm del borde y cada 15 cm en todo el perímetro de la placa.
- En esquinas las fijaciones deben estar a 5 cm del borde.
- Fije cada 30 cm en apoyos interiores de placas.

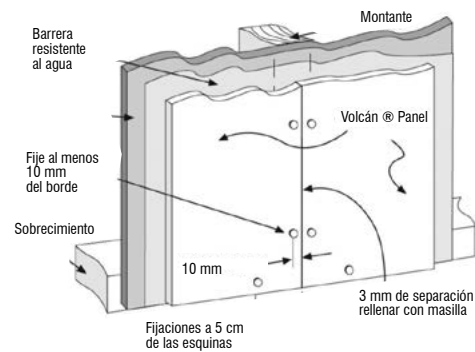


2. Instalación horizontal con traslape de placas (tinglado)

- VolcanPanel de 1,2 x 2,4 m puede ser dimensionada en obra de acuerdo al diseño de arquitectura, permitiendo fabricar fajas de distinto ancho y largo, que con tintes de tonos madera se pueden lograr diseños atractivos.
- Instale un listón de inicio de fibrocemento de 5 cm de ancho y de igual espesor que la placa VolcanPanel en el borde inferior del tabique.
- Comience a instalar VolcanPanel de forma horizontal, desde abajo hacia arriba.
- Fije a 2,5 cm del borde superior y con un traslape de 3 cm.
- Las fijaciones deben ir cada 30 cm de forma vertical y horizontal.

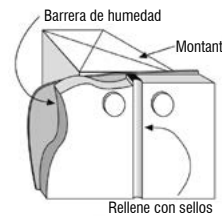
Tratamiento de juntas

VolcanPanel es una placa de fibrocemento con textura de madera y bordes rectos, por lo que la unión es a tope con dilatación de 3 mm, la cual debe rellenarse con sellos híbridos.

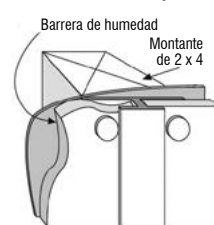


Las uniones utilizadas en este producto deben asegurar una estanqueidad de la solución, es decir que el agua de lluvia o regadores no ingrese por las uniones de placas, de esta forma aseguraremos una mayor vida útil de los materiales y elementos constructivos.

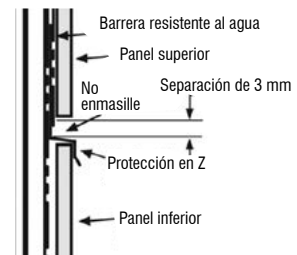
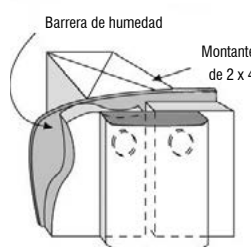
Junta de unión con sello híbrido



Junta de unión tipo "H"



Junta de unión con listón

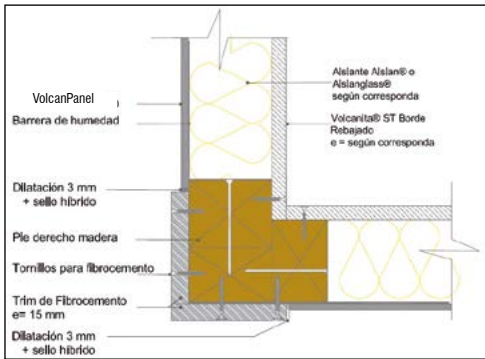


Accesorios

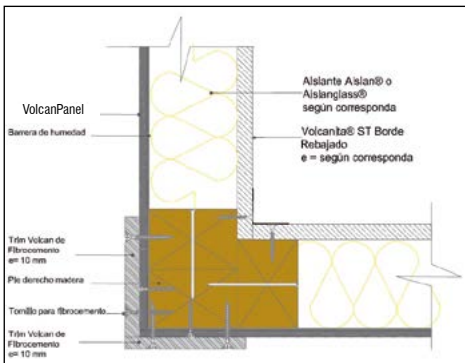
Para una instalación adecuada de VolcanPanel se recomienda el uso de VolcanTrim que son listones de fibrocemento para las uniones de esquina, marcos de puertas y ventanas.

Este elemento se debe fijar con dos tornillos cada 40 cm en el largo.

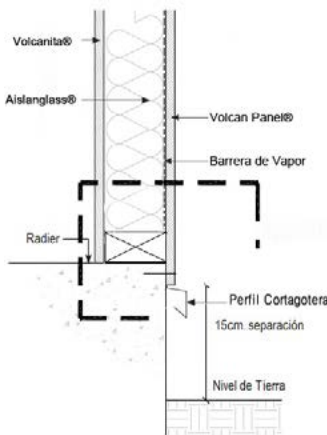
- Deje 3 mm de dilatación entre el trim y VolcanPanel, rellene las uniones con sellos híbridos resistentes a los rayos UV.



También se puede instalar sobre los revestimientos exteriores de fibrocemento, cuide que la fijación se apoye en la estructura del muro.



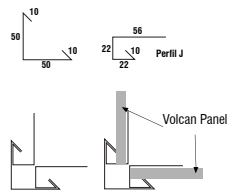
Se recomienda la instalación de perfiles galvanizados en ventanas y encuentros de VolcanPanel con sobrecimientos, de esta forma usted obtendrá estructuras más estancas y evitará filtraciones de agua.



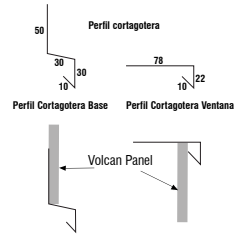
Solución perfiles acero galvanizado

Esquinero de Acero Galvanizado

Esquinero exterior



Perfiles de Acero Galvanizado



Cortes

Aplice pintura o imprimantes en todos los bordes cortados o perforados de los revestimientos de fibrocemento, esto ayudará a una mayor vida útil de los productos y evitará aumento de espesor en estas zonas.

Sellos

Para obtener mayor durabilidad de los revestimientos se recomienda utilizar sellos híbridos en juntas de uniones. Masillas acrílicas se pueden utilizar para retapes.

Los sellos y masillas deben ser resistentes a los rayos UV, durables en el tiempo y aplicarse de acuerdo a lo recomendado por el fabricante.

Pintura

Los productos Fibrocementos Volcán® deben ser pintados en un plazo máximo de 90 días después de su instalación.

Antes de pintar elimine todo tipo de polvo o impurezas de la superficie. No pintar si el producto está húmedo.

Las pinturas o tintes tonos madera deben tener propiedades hidrorrepelentes y resistentes a los rayos UV.

Se recomienda utilizar productos para fibrocemento, que sean resistentes a sustratos alcalinos o aplicar una mano de imprimante o sellador acrílico antes de aplicar 2 manos de esmalte al agua o látex acrílico.

La aplicación de tintes o esmaltes al agua se debe hacer de acuerdo a las recomendaciones de los fabricantes.



Certificación

- Este producto cumple con la NCh 186/1 Of.2008 del I.N.N. "Placas planas de fibrocemento: requisitos"
- El proceso de fabricación de este producto está certificado por CESMEC según el sistema de certificación "Aseguramiento de Calidad", Modelo ISO CASCO 5".

www.volcan.cl / asistencia técnica 600 399 2000

Oficina General: Agustinas 1357, Piso 10, Santiago / Tel.: (56-2) 2483 0500. **Sucursal Antofagasta:** Pedro Aguirre Cerda N° 15.600 18-C / Tel.: (56-55) 2466 240. **Sucursal Coquimbo:** Ruta D-43 N°701, Bodega A2, Centro Empresarial, Barrio Industrial / Tel.: (56-51) 224 1771. **Sucursal Valparaíso:** Octava Avenida 1153, Placilla Oriente / Tel.: (56-32) 2483 0570. **Sucursal Concepción:** Camino a Coronel Km. 10, Megacentro San Pedro 5580, Módulo 18-E, San Pedro de la Paz / Tel.: (56-41) 238 7984. **Sucursal Puerto Montt:** Ruta 5 Sur, Km 1025 camino Parga, Megacentro Bordesur, Bodega 3°-4 / Tel.: (56-65) 224 5131